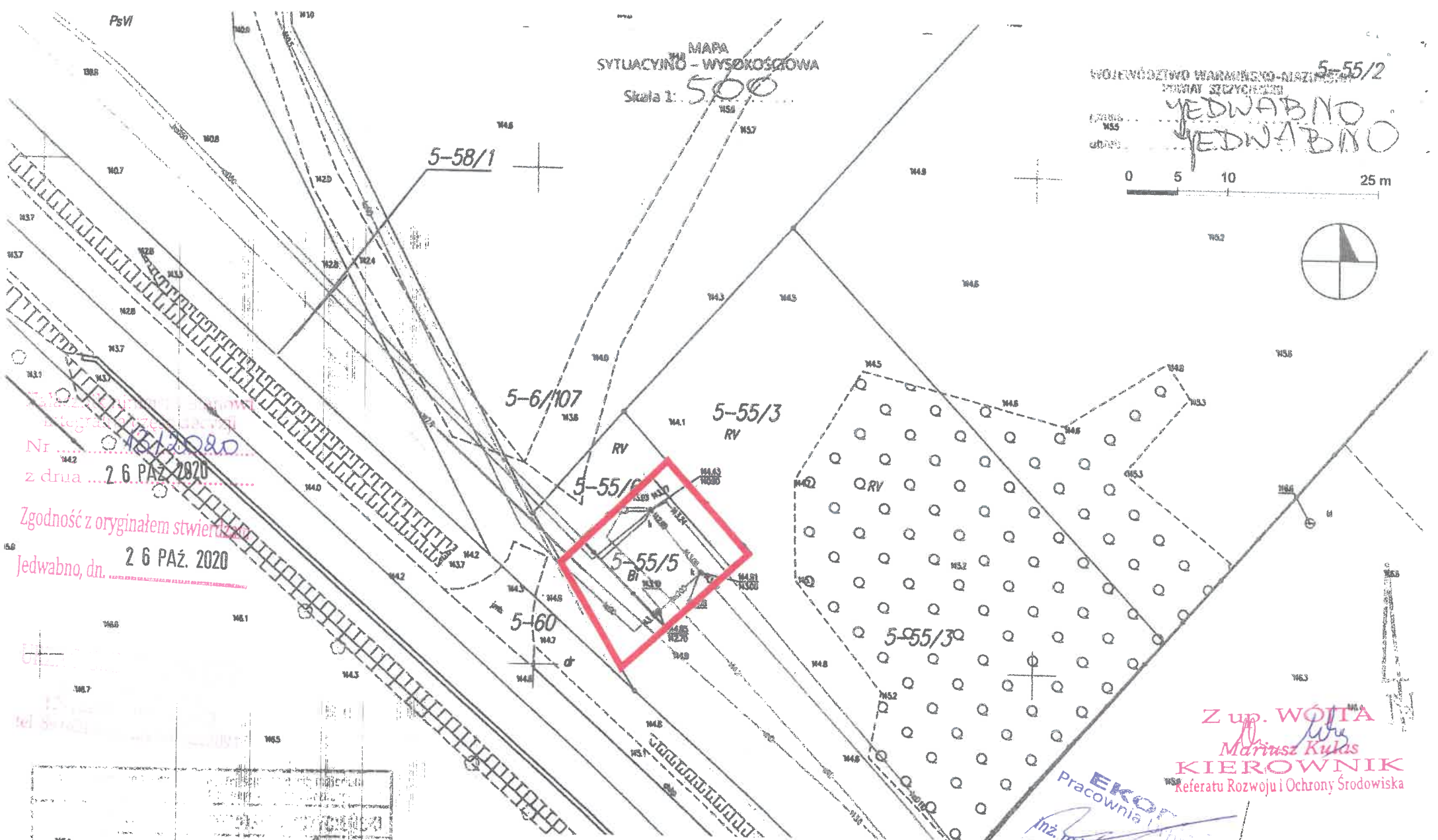


MAPA
SYTUACYJNO - WYSOKOŚCIOWA
Skala 1: 500

WOJEWÓDZTWO WARMIENNO-MAZURSKIE
MIASTO JEDWABNO
5-55/2
JEDWABNO
JEDWABNO
0 5 10 25 m



Nr
z dnia 26 PAŹ 2020
Zgodność z oryginałem stwierdzam
26 PAŹ 2020
Jedwabno, dn.

Z up. WÓJTA
Mariusz Kulas
KIEROWNIK
Referatu Rozwoju i Ochrony Środowiska

EKOLOG
Pracownia
Inż. drb.

2020-07-01
7 up. Starosty
Iwona Gzyb
INSPEKTOR
Wydziału Geodezji i Kartografii
Urzędu Gminy Jedwabno

Legenda:
Linie rozgraniczające teren inwestycji

ZNAK: POK. 6133.13.5020	Z dnia: 26 PAŹ 2020
ZALĄCZNIK NR 3 DO DECYZJI O USTALENIU LOKALIZACJI INWESTYCJI CELU PUBLICZNEGO DLA DZIAŁEK O NR EW. 55/5, 120/12, 288/1, 573/2, 674 ORAZ 3309/13 W OBRĘBIE JEDWABNO, GMINA JEDWABNO	SKALA 1:500